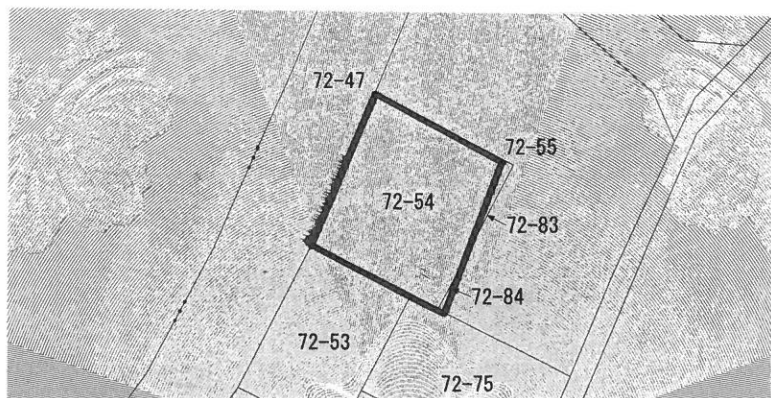


# 土地物件概要書

所在地番	酒田市旭新町72番54・72番84		
地積	計 2筆 215.14 m <sup>2</sup> ( 65.07 坪)		
地目	登記簿 : 宅地	現況 : 宅地	権利 所有権
都市計画	市街化区域	建ぺい率	60 %
用途地域	第一種住居地域	容積率	200 %
防火・他			
間口	15.4 m	8.4 間	奥行 13.8 m 7.6 間
接道状況	西側	8.0 m	m m
学区	浜田 小学校	第六 中学校	
取引形態	仲 介	引渡時期	応 談
譲渡価格	7,200,000 円	坪単価	110,651 円
仲介手数料	298,000 円 (消費税 22,074 円含)		
上水道	引込 有	負担金 無	円
下水道	引込 有	負担金 無	円 受益者負担金残期間 無
ガス		負担金 無	円 種類 プロパンガス
電気	東北電力	交 通	旭新町バス停まで徒歩3分
備 考	古家あり。売主負担にて建物解体後、更地お引渡し。		



## 株式会社 佐藤江理子建築工房

〒998-0006 山形県酒田市ゆたか一丁目10-10  
 TEL 0234-28-9220 FAX 0234-28-9221  
 免許証番号 山形県知事(1)第2525号