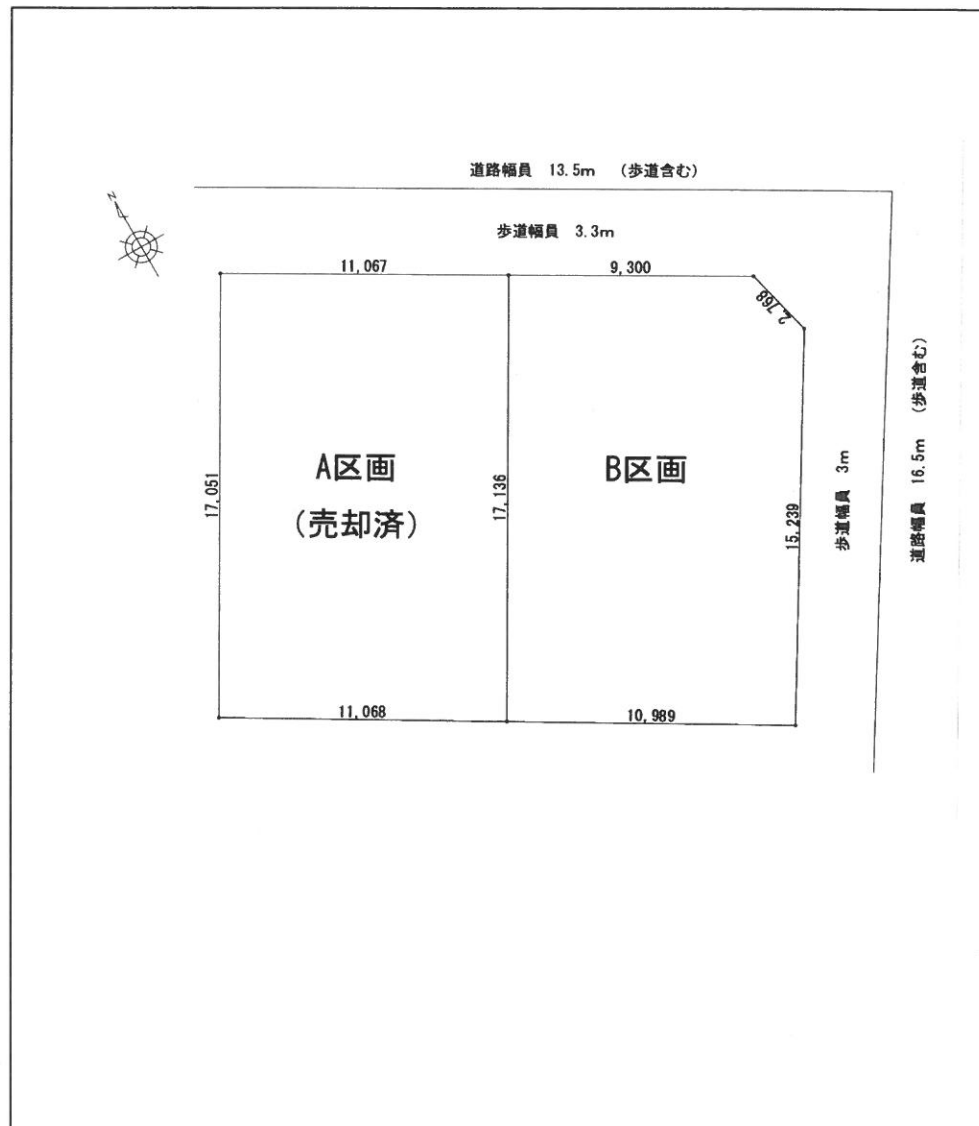


土地物件概要書

所在地番	酒田市砂越字粕町86番15の一部 (B区画)		
地積	計 1筆 189.30 m ² (57.26 坪)		
地目	登記簿 : 宅地	現況 : 宅地	権利 所有権
都市計画	区域外	建ぺい率	60 %
用途地域	第2種中高層住居専用地域	容積率	200 %
防火・他	建築基準法第22条区域		
間口	15.2 m 8.3 間	奥行	11.0 m 6.1 間
接道状況 (幅員)	南東側 16.5 m	北東側	13.5 m (歩道含む)
学区	南平田 小学校	東部	中学校
取引形態	仲 介	引渡時期	応 談
譲渡価格	4,099,816 円	坪単価	71,600 円
仲介手数料	197,633 円 (消費税 14,639 円含)		
上水道	引込 有	負担金 無	円
下水道	引込 有	負担金 無	円 受益者負担金残期間 無
ガス	引込 無	負担金 無	円 種類
電気	東北電力	交通	砂越緑町バス停まで2分
備 考			



株式会社 佐藤江理子建築工房

〒998-0006 山形県酒田市ゆたか一丁目10-10
 TEL 0234-28-9220 FAX 0234-28-9221
 免許証番号 山形県知事(1)第2525号