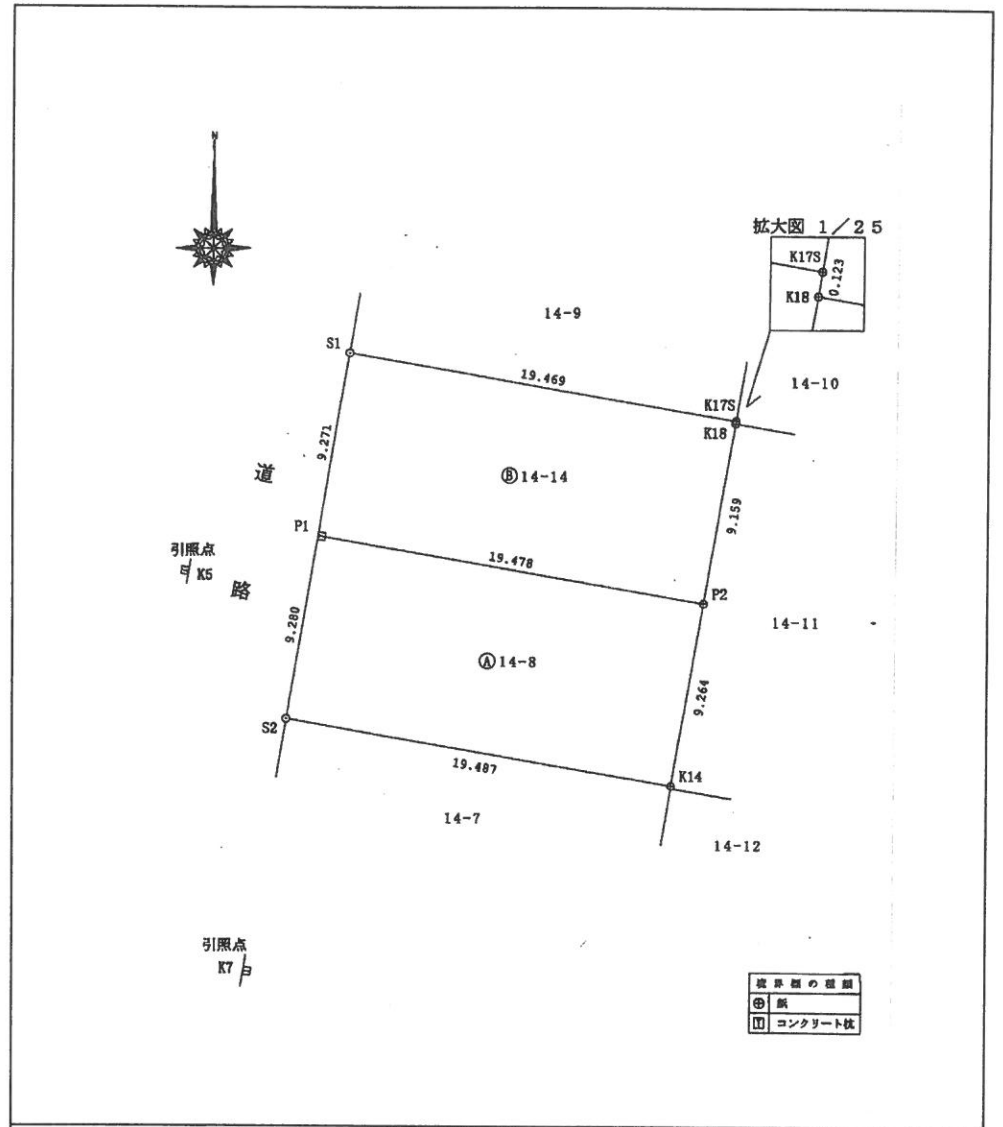


土地物件概要書

所在地番	酒田市東泉町三丁目14-8		
地積	計 1 筆 180.65 m ² (54.64 坪)		
地目	登記簿 : 畑	現況 : 宅地	権利 所有権
都市計画	市街化区域	建ぺい率	50 %
用途地域	第 1 種低層住居専用地域	容積率	60 %
防火・他			
間口	9.2 m 5.1 間	奥行	19.4 m 10.7 間
接道状況	西側 6.0 m	m m	
学区	泉小学校	第六中学校	
取引形態	売主	引渡時期	
譲渡価格	6,556,800 円	坪単価	120,000 円
仲介手数料	なし		
上水道	引込 有	負担金 無	円
下水道	引込 有	負担金 無	円 受益者負担金残期間 無
ガス	引込 有	負担金 無	円 種類
電気	東北電力	交通	東泉町二丁目バス停徒歩4分
備考	この土地は、土地売買契約後3ヶ月以内に、株式会社佐藤江理子建築工房と建物の建築請負契約を締結することを条件に販売します。この期間内に建築請負契約を締結されなかった場合は、土地売買契約は白紙となり、受領した手付金等の土地代金は全てお返しします。なお、下水道引込工事及び農地転用費用は株式会社佐藤江理子建築工房が負担します。		



株式会社 佐藤江理子建築工房

〒998-0006 山形県酒田市ゆたか一丁目10-10
 TEL 0234-28-9220 FAX 0234-28-9221
 免許証番号 山形県知事(1)第2525号